

商 品 名

- ④ 公園街灯 ホキョウセット
(乾燥モルタル挿入型)

型 式 (寸 法)

- ・ P-1 ($\phi 165.2 \times t 4.5$ 試験No.5)
- ・ P-2 ($\phi 190.7 \times t 5.3$ 試験No.14)
- ・ P-3 ($\phi 216.3 \times t 5.8$ 試験No.15)
- ・ P-4 ($\phi 244.5 \times t 8.0$ 試験No.6)



商品名：公園街灯ホキョウセット

型式：P-1

寸法：φ165.2×t4.5

挿入材：乾燥モルタル

インナーセット：H型リブ

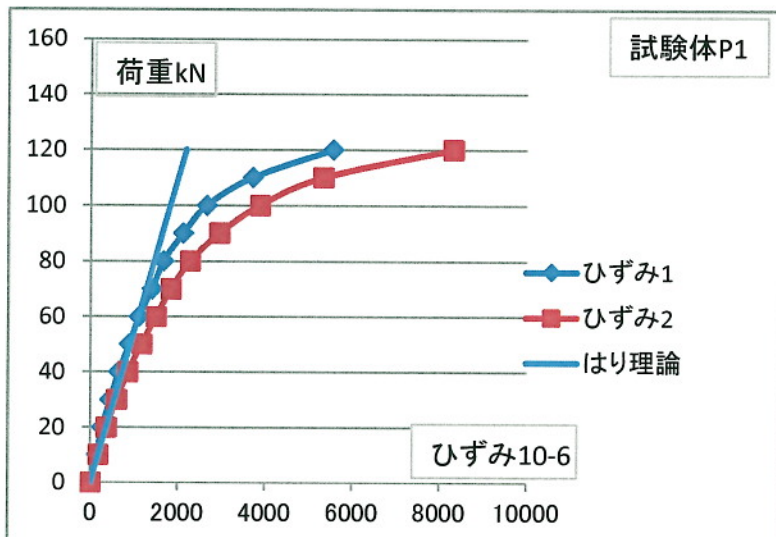
セフティカバー：半円筒管

試験番号：No.5

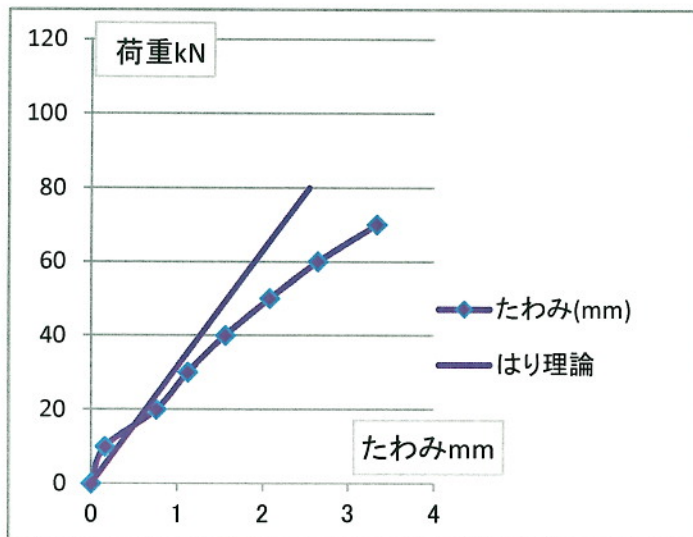
試験結果：143.6kN

試験日：平成27年 3月 10日

鋼管柱寸法：φ114.3×t3.5



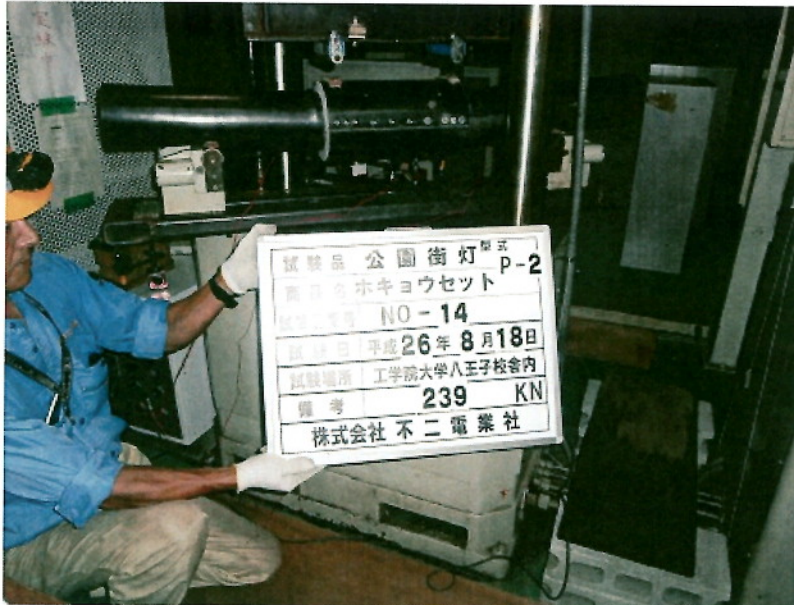
補強鋼管P1の荷重とひずみ



補強鋼管P1の荷重とたわみ

公園街灯鋼管柱の地表面の腐食を想定して、鋼管柱を切断し、鋼管柱内にH型リブインナーセット4本と乾燥モルタルを挿入。外廻りは半円筒管セフティカバーと乾燥モルタルで組み立て補強した試験品の実験値です。

(ホキョウセット型式 P-1、P-2、P-3、P-4)



商品名：公園街灯ホキョウセット

型式：P-2

寸法：φ190.7×t5.3

挿入材：乾燥モルタル

インナーセット：H型リブ

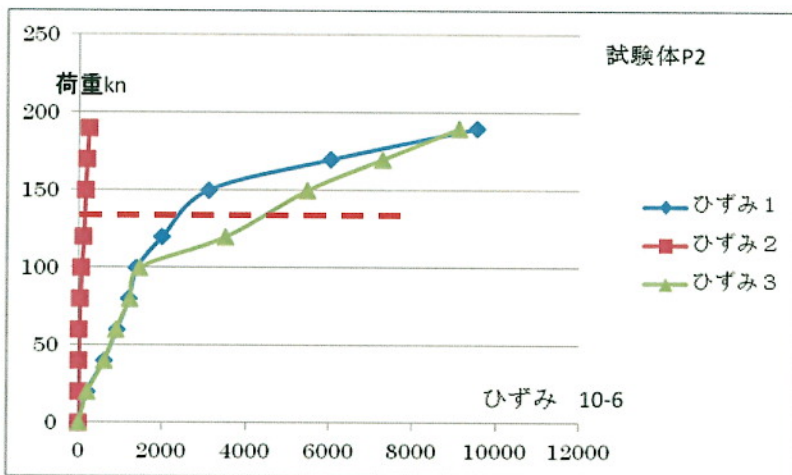
セフティカバー：半円筒管

試験番号：No.14

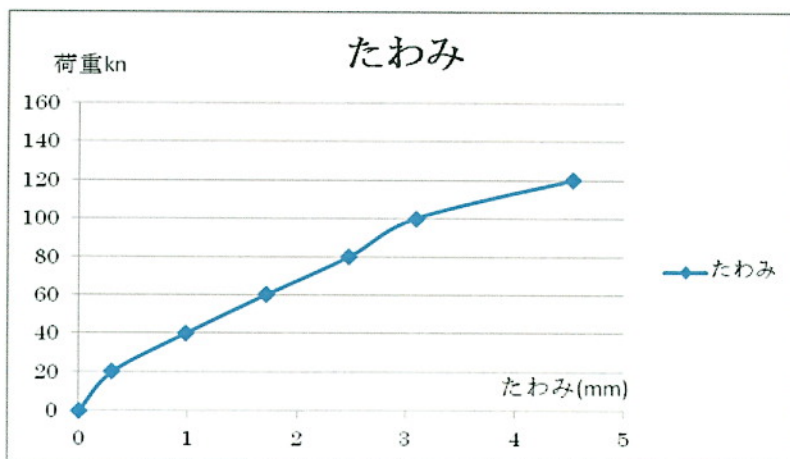
試験結果：239.0kN

試験日：平成26年 8月 18日

鋼管柱寸法：φ139.8×t3.5



補強鋼管P2の荷重とひずみ



補強鋼管P2の荷重とたわみ



商品名：公園街灯ホキョウセット

型式：P-4

寸法：φ244.5×t8.0

挿入材：乾燥モルタル

インナーセット：H型リブ

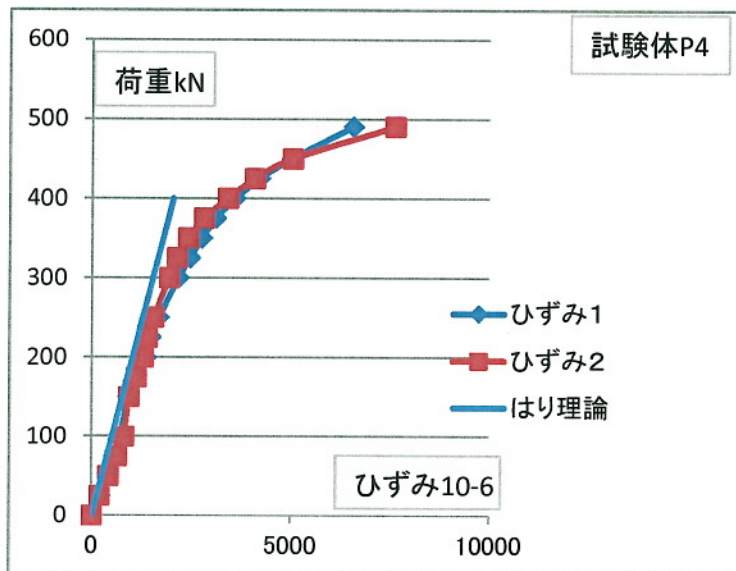
セフティカバー：半円筒管

試験番号：No.6

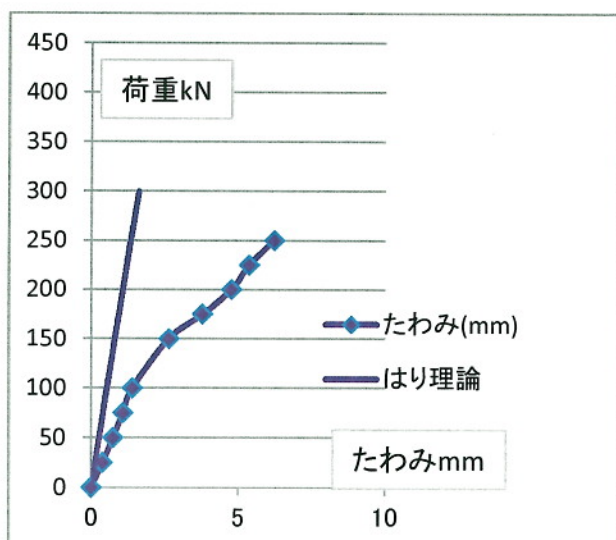
試験結果：490.0kN

試験日：平成27年3月10日

鋼管柱寸法：φ190.0×t4.5



補強鋼管P4の荷重とひずみ



補強鋼管P4の荷重とたわみ