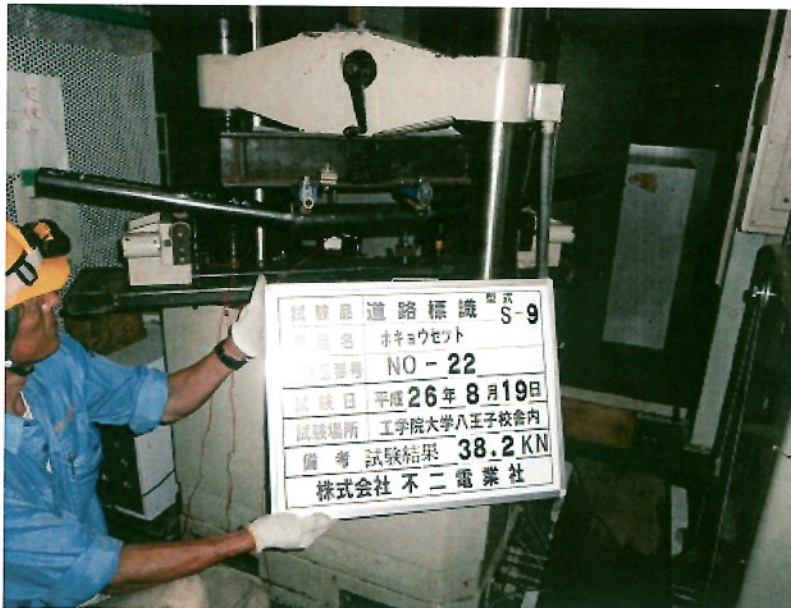


## 商 品 名

- ⑦ 道路反射鏡・道路標識用 ホキョウセット  
(防水用耐候性シリコン注入型)

## 型 式 ( 寸 法 )

- S-9 ( $\phi 76.3 \times t 4.2$  試験No.22)
- S-10 ( $\phi 89.1 \times t 4.2$  試験No.23)
- S-11 ( $\phi 101.6 \times t 4.2$  試験No.24)
- S-12 ( $\phi 114.3 \times t 4.5$  試験No.25)



試験品 道路標識 型式 S-9  
 商品名 ホキョウセット  
 試験番号 NO-22  
 試験日 平成26年8月19日  
 試験場所 工学院大学八王子校舎内  
 備考 試験結果 38.2kN  
 株式会社 不二電業社

商品名：道路反射鏡・

道路標識用ホキョウセット

型式：S-9

寸法：φ76.3×t4.2

注入材：防水用耐候性シリコン

インナーセット：鋼管材

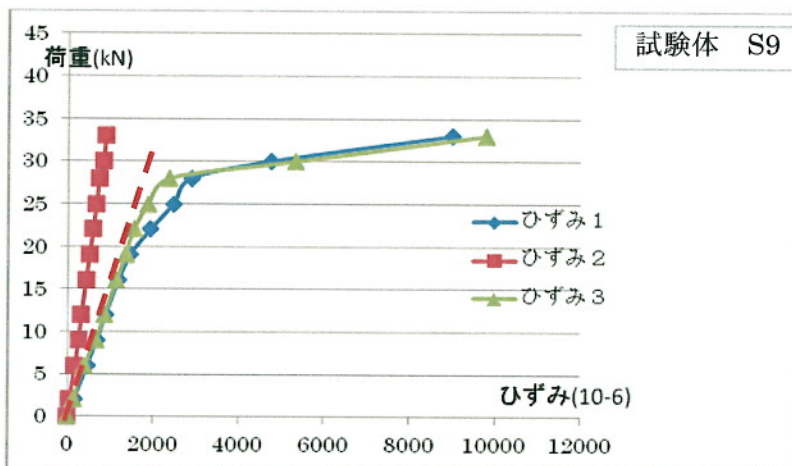
防錆カバー：円筒管

試験番号：No.22

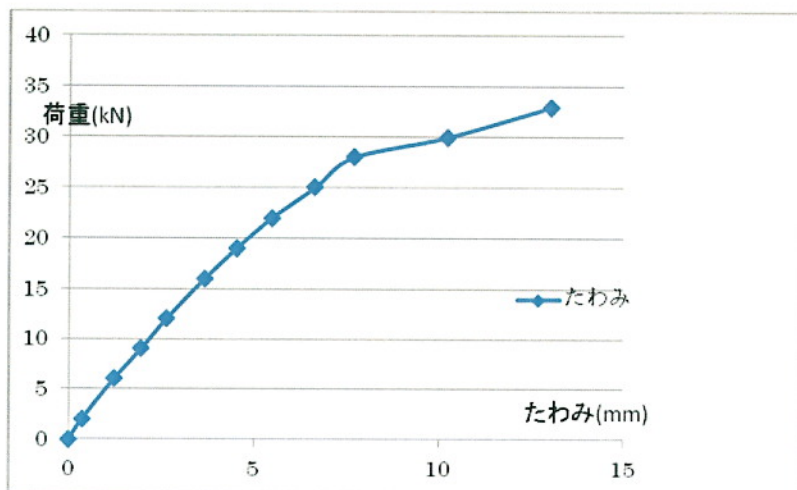
試験結果：38.2kN

試験日：平成26年8月19日

鋼管柱寸法：φ60.5×t3.2



補強鋼管S9の荷重とひずみ(赤点線ははり理論)



補強鋼管S9の荷重とたわみ

道路反射鏡・道路標識鋼管柱の地表面の腐食を想定して、鋼管柱を切断し、

ホキョウセットで組み立て補強した試験品の実験値です。

(ホキョウセット型式 S-9、S-10、S-11、S-12)



試験品 道路標識 S-10  
 商品名 ホキョウセット  
 試験品番号 NO-23  
 試験日 平成26年 8月19日  
 試験場所 工学部大学八王子校舎内  
 標準荷重 60 kN  
 株式会社不二電業社

商品名：道路反射鏡・

道路標識用ホキョウセット

型式：S-10

寸法：φ89.1×t4.2

注入材：防水用耐候性シリコン

インナーセット：鋼管材

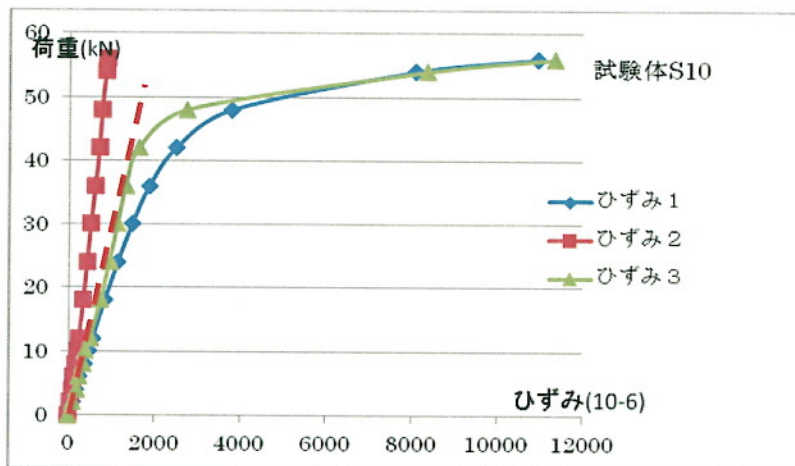
防錆カバー：円筒管

試験番号：No.23

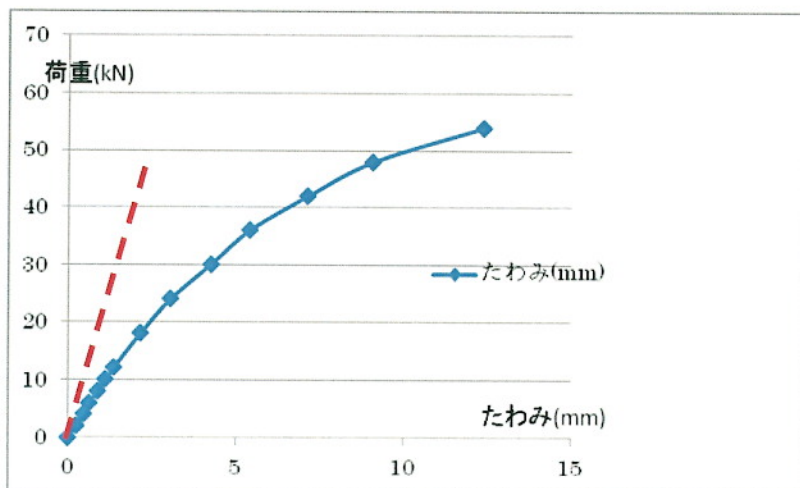
試験結果：60.0kN

試験日：平成26年 8月 19日

鋼管柱寸法：φ76.3×t3.2



補強鋼管S10の荷重とひずみ(赤点線ははり理論)



補強鋼管S10の荷重とたわみ(赤点線ははり理論)



商品名：道路反射鏡・

道路標識用ホキョウセット

型式：S-11

寸法：φ101.6×t4.2

注入材：防水用耐候性シリコン

インナーセット：鋼管材

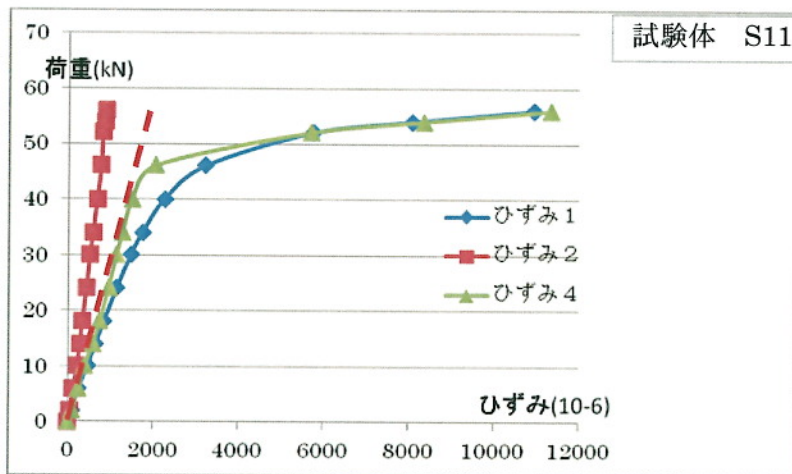
防錆カバー：円筒管

試験番号：No.24

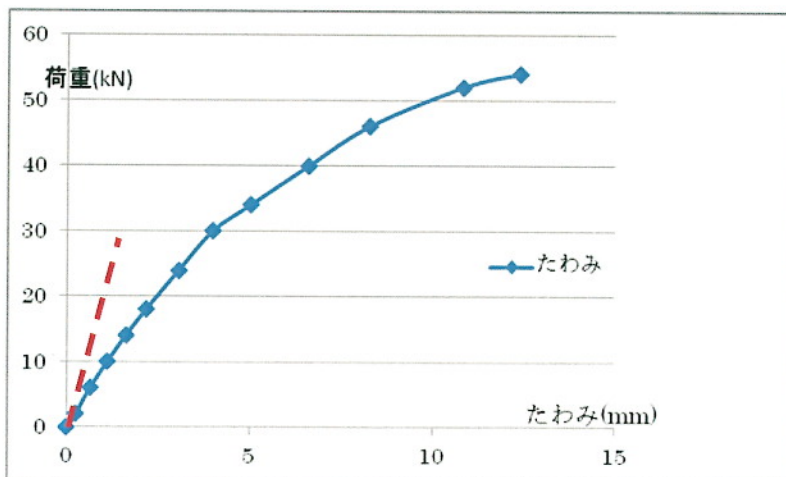
試験結果：75.6kN

試験日：平成26年8月19日

鋼管柱寸法：φ89.1×t3.2



補強鋼管S11の荷重とひずみ(赤点線ははり理論)



補強鋼管S11の荷重とたわみ(赤点線ははり理論)



商品名：道路反射鏡・

道路標識用ホキョウセット

型式：S-12

寸法：φ114.3×t4.5

注入材：防水用耐候性シリコン

インナーセット：鋼管材

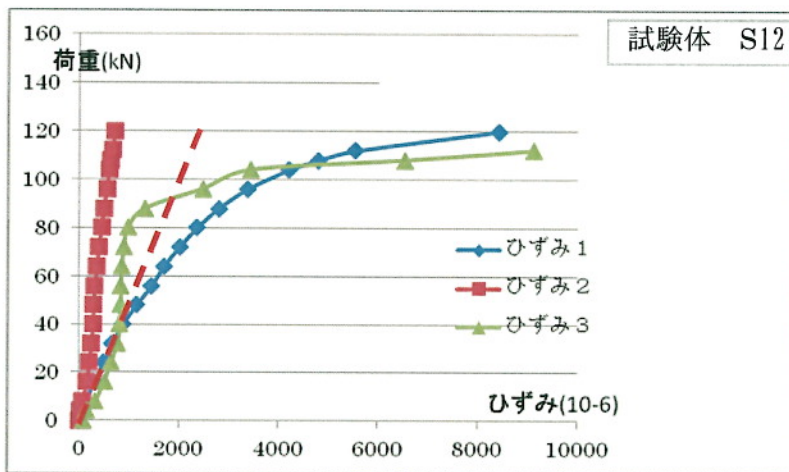
防錆カバー：円筒管

試験番号：No.25

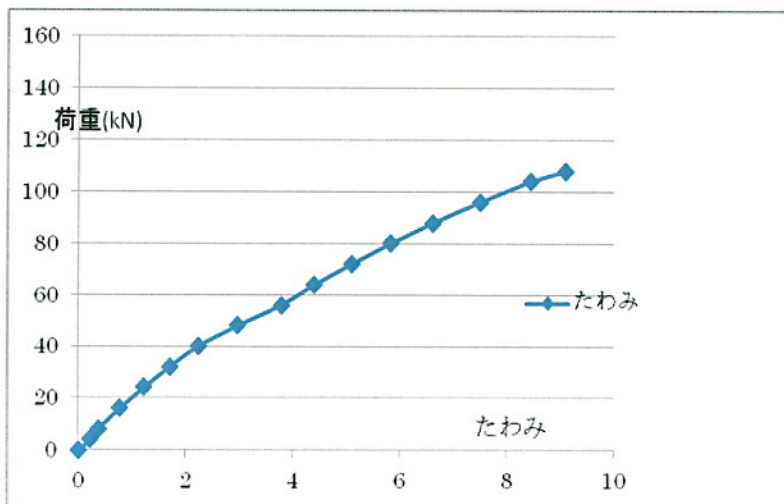
試験結果：138.0kN

試験日：平成26年 8月 19日

鋼管柱寸法：φ101.6×t4.2



補強鋼管S12の荷重とひずみ(赤点線ははり理論)



補強鋼管S12の荷重とたわみ